

# 북구 기본현황 - 2024. 3. 31. 기준

## 1. 인구 및 면적

○ 인구 현황

(2024. 3. 31. 기준)

동별	세대수	인구수			전월대비 증감내역		통	반
		계	남	여	세대수	인구수		
계	88,458	216,917	112,398	104,519	88,363	217,047	275	2,575
농소1동	14,466	35,711	18,301	17,410	14,469	35,761	35	418
농소2동	16,194	41,987	21,318	20,669	16,192	42,059	48	526
농소3동	13,138	36,441	18,403	18,038	13,138	36,514	39	427
강동동	6,517	15,889	8,161	7,728	6,523	15,889	32	204
효문동	13,629	29,422	15,908	13,514	13,593	29,361	36	324
송정동	14,296	36,279	18,365	17,914	14,285	36,329	40	384
양정동	5,541	11,340	6,585	4,755	5,477	11,204	22	145
염포동	4,677	9,848	5,357	4,491	4,686	9,930	23	147

※ 전월말 세대수 : 88,363세대    전월말 인구수 : 217,047명

【담당부서 : 주민자치과 T. 241-7266】

○ 토지등록현황 : 157.35km<sup>2</sup>

동 별	면 적(m <sup>2</sup> )	지 번 수	비 고
합 계	157,353,237.6	73,675	
창 평 동	5,588,974.6	3,512	
호 계 동	3,547,046.4	4,569	
매 곡 동	6,410,055.4	2,882	
가 대 동	5,936,343.4	2,142	
신 천 동	2,177,208.3	3,238	
중 산 동	8,469,917.9	4,278	
상 안 동	5,806,358.9	4,077	
천 곡 동	6,937,016.8	3,756	
달 천 동	8,025,719.0	2,729	
시 례 동	4,460,768.0	1,989	
무 룡 동	8,827,585.3	2,458	
구 유 동	2,505,301.8	1,621	
정 자 동	1,432,780.9	1,785	
신 명 동	2,034,676.6	1,175	
대 안 동	16,217,974.0	2,824	
당 사 동	3,261,574.9	1,739	
신 현 동	8,121,909.8	2,313	
산 하 동	6,464,355.4	2,702	
어 물 동	11,880,588.9	3,202	
명 촌 동	3,623,063.5	1,429	
진 장 동	2,356,677.3	2,090	
연 암 동	6,552,149.6	4,576	
효 문 동	3,752,374.9	2,041	
양 정 동	6,666,050.7	2,491	
화 봉 동	6,288,979.4	2,821	
송 정 동	4,496,255.5	2,451	
엽 포 동	5,511,530.4	2,785	

【담당부서 : 민원지적과 T. 241-7585】

## 2. 행정조직

○ 기 구

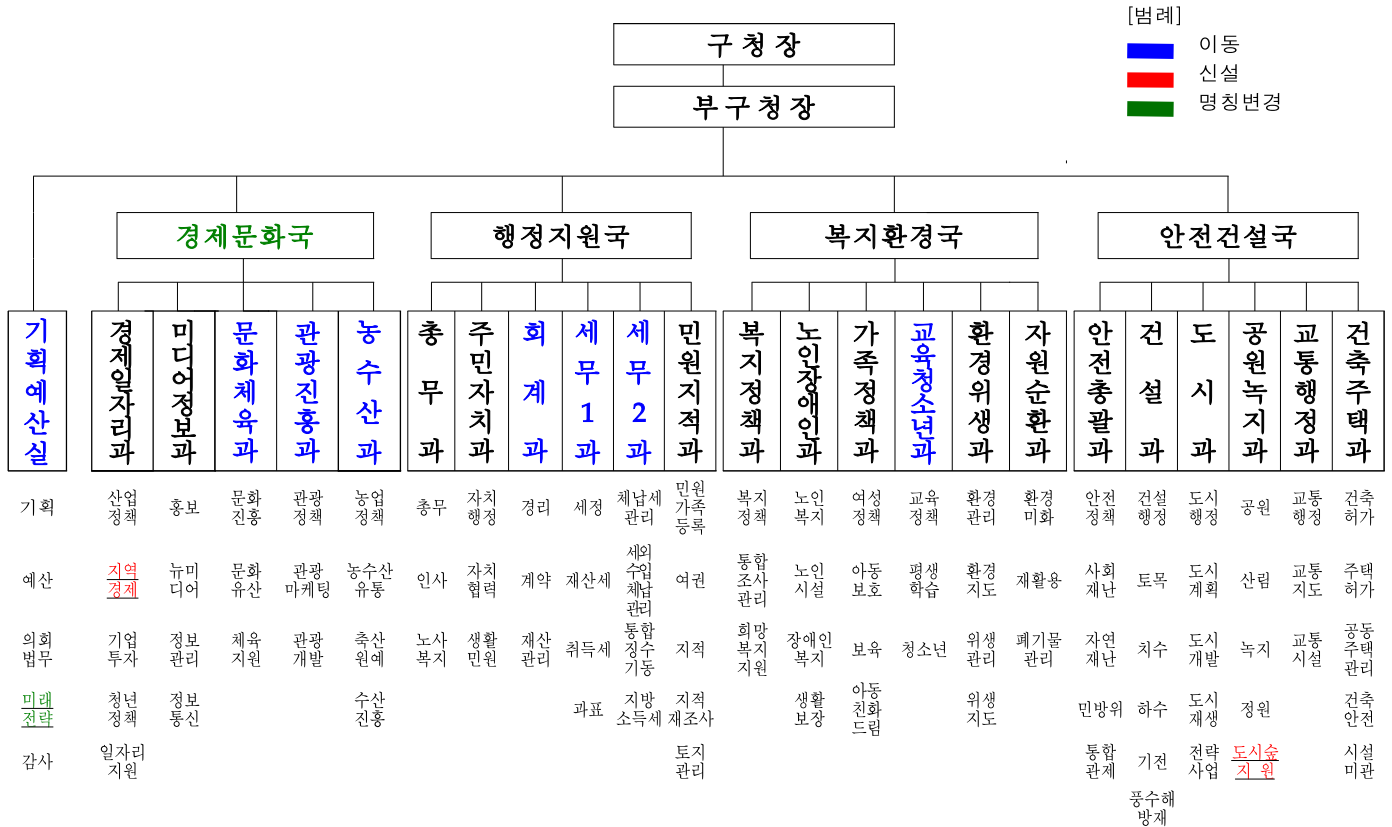
실·국	과·과	의 회	직속기관	사업소	동
4국	1실 23과 96팀	1과 2전문(2팀)	1소 2과(11팀)	2관(7팀)	8동(16팀)

○ 정원 및 현황

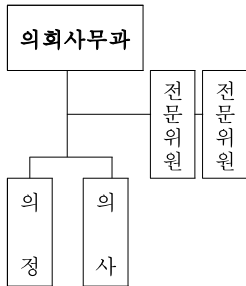
(단위 : 명)

계	본 청	의 회	보 건 소	사업소	동
701	472	20	52	36	121

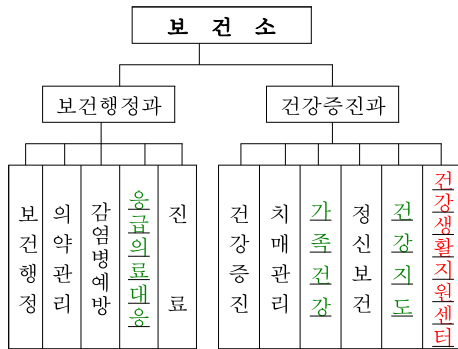
○ 행정조직도



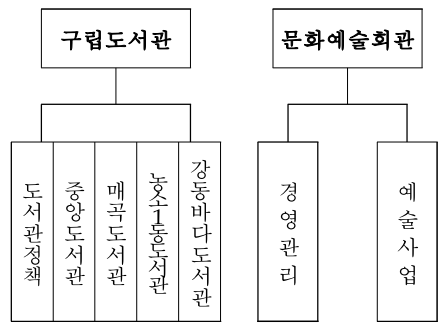
□ 의 회



□ 직속기관



□ 사업소



【담당부서 : 기획예산실 T. 241-7102】

### 3. 도로/교통

#### ○ 도로현황

(단위 : m)

구분	노선수	총연장	중용 연장	전용 연장	개설연장			미개설 및 미확장연장			도로율 (%)	포장율 (%)
					계	포장	미포장	계	미개설	미확장		
계	1,219	540,545	33,597	506,948	365,755	342,055	23,700	197,738	141,193	56,545	33.21	98.32
일반 국도	2	25,396	-	25,396	25,396	25,396	-	-	-	-	247	100
광역 시도	118	166,287	33,517	132,770	108,035	108,035	-	30,380	24,735	5,645	18.70	100
구도	1,097	332,354	80	332,274	215,816	194,016	21,800	167,358	116,458	50,900	11.44	95.39

※도로율 :  $\frac{\text{총연장에 대한 면적}}{\text{시가화 면적}} \times 100 = \frac{8,336,191}{25,102,851} \times 100 = 33.21$

※포장율 :  $\frac{\text{개설연장 중 포장된 도로면적}}{\text{개설연장 도로 면적}} \times 100 = \frac{5,287,402}{5,377,812} \times 100 = 98.32$

#### ○ 가로등 및 보안등 현황

- 가로등 : 12,938등
- 보안등 : 4,599등

【담당부서 : 건설과 T. 241-7863】

#### ○ 자동차 등록

(단위 : 대수)

구분	합계	승용	승합	화물	특수자동차
대수	126,630	110,681	2,413	12,945	591

#### ○ 이륜차 등록

(단위 : 대수)

구분	계					관용					자가용				
	총계	50cc 미만	50cc 이상	100cc 초과	260cc 초과	총계	50cc 미만	50cc 이상	100cc 초과	260cc 초과	총계	50cc 미만	50cc 이상	100cc 초과	260cc 초과
대수	11,139	348	1,665	7,724	1,402	14	0	10	4	0	11,125	348	1,665	7,720	1,402

#### ○ 주차장 등록현황

(단위 : 면, m<sup>2</sup>)

총계			공영			민영			비고
개소	면수	면적	개소	면수	면적	개소	면수	면적	
373	17,932	555,302	107	4,980	236,794	266	12,952	318,508	

#### ○ 교통편의 시설

(단위 : 개소)

총계	버스 승강장	택시 승강장	버스정류소	공영주차장
924	292	11	515	107

【담당부서 : 교통행정과 T. 241-7964】

#### 4. 재정 현황('24년도 당초예산기준)

- 총 규모 : 484,545백만원
  - 일반회계 : 478,527백만원(98.8%)
  - 특별회계 : 6,018백만원(1.2%)
    - 일반회계 : 478,527백만원

〈세 입〉

구 분	예산액 (백만원)	구성비 (%)
계	<b>478,527</b>	<b>100.0</b>
지방세	90,034	18.81
세외수입	24,413	5.10
지방교부세	18,175	3.80
조정교부금등	56,543	11.82
보조금	274,714	57.41
지방채	0	0.0
보전수입등및 내부거래	14,648	3.06

〈세 출〉

구 분	예산액 (백만원)	구성비 (%)
계	<b>478,527</b>	<b>100.0</b>
정책사업	407,899	85.24
행정운영경비	69,787	14.58
재무활동	841	0.18

재정자립도 : 23.92%

- 특별회계 : 6,018백만원
  - 발전소주변지역 : 994백만원(16.52%)
  - 의료급여기금 : 211백만원(3.50%)
  - 폐기물처리시설 : 1,904백만원(31.64%)
  - 주차장 : 2,009백만원(48.34%)

【담당부서 : 기획예산실 T. 241-7112】

## 5. 주택

### ○ 주택 현황

(단위 : 호)

합계	단독주택				다세대	연립	아파트
	소 계 (㉠+㉡)	단 독(㉠)	다가구				
			동수	가구수(㉡)			
87,927	15,649	5,650	1,396	9,999	1,646	765	69,867

### ○ 아파트 현황

(단위 : 세대)

구 분	계	농소1	농소2	농소3	강동	효문	송정	양정	염포
단지수	152	20	35	23	10	27	21	6	10
세대수	69,867	10,498	15,592	12,608	4,909	8,147	11,923	2,756	3,434

【담당부서 : 건축주택과 T. 241-8027】

## 6. 산업/경제

### ○ 기업체

(단위 : 업체, 명)

총 계		대 기업		중견기업		중소기업		비고
업체수	종업원수	업체수	종업원수	업체수	종업원수	업체수	종업원수	
928	51,530	7	33,209	14	3,108	907	15,213	

※대기업(7): 현대자동차(3), 현대모비스(2), 현대글로비스(1), 현대제철(1)

### ○ 노동조합 현황

(단위 : 개소)

총 계	지방자치단체 관할		고용노동부 관할 (울산고용노동지청)	비 고
	울 산 시	북 구		
30	2	17	11	

【담당부서 : 경제일자리과 T. 241-7714】

### ○ 식품접객업소

(단위 : 개소)

총 계	일 반 음식점	휴 게 음식점	유흥주점	단란주점	위 탁 급식영업	제과점 영 업	집 단 급식소
3,601	2,446	683	52	22	86	65	247

【담당부서 : 환경위생과 T. 241-7795】

7. 문화교육  
○ 문화재 현황

연번	종별	시대별	명칭	소재지	수량/면적	지정일
	계		23 개소			
1	보물	조선	울산 신흥사 석조 아미타여래좌상	대안4길 280	1구 및 복장물 일괄	'21. 12. 22
2	사적	통일신라	관문성	중산, 천곡, 달천 일원	991,774㎡	'63. 01. 21.
3	국가등록 문화재	근대	박상진 의사 옥중편지 및 상덕태상회 청구서	두왕로 277	2건 2점	'22. 06. 09.
4	유형문화재	통일신라	울산 어물동 마애약사여래삼존상	어물동 산121	3구	'97. 10. 09.
5	"	조선	신흥사 구대웅전 단청반자	대안4길 280	일괄 1점	'17. 01. 19.
6	"	조선	신흥사 석조 관음·대세지보살좌상	대안4길 280	2구	'19. 01. 10.
7	"	조선	성불선원 제석천도	양정동 4-3	1점	'22. 12. 15.
8	무형문화재		울산 쇠부리소리	-	-	'19. 12. 26.
9	기념물	삼한~삼국	중산동 고분군	중산동 616-1 일원	15,615㎡	'97. 10. 09.
10	"	조선	우가산 유포봉수대	당사동 산71, 230 일원	둘레 216m	'98. 10. 19.
11	"	조선	유포석보	정자동 625 일원	둘레 755m	'98. 10. 19.
12	"	청동기	상안동 지석묘	상안동 284-1	1기	'00. 12. 09.
13	"	청동기	창평동 지석묘군	창평동 산45-2 일원	2기	'00. 12. 09.
14	"	-	곽암	강동동 판지마을 해수면	503㎡	'01. 12. 20.
15	"	삼한~조선	달천철장	달천동 1-7 일원	68,292.5㎡	'03. 04. 24.
16	"	삼한~삼국	중산동 취락유적	중산동 656-1	15,663㎡	'03. 04. 24.
17	"	신생대 제3기	강동 화암 주상절리	산하동 952-1	1개소	'03. 04. 24.
18	"	조선	대안동 쇠부리터	대안동 산177	55.7㎡	'06. 01. 23.
19	"	청동기, 삼국, 조선	매곡동 생활유적	매곡동 351-10	21,120㎡	'07. 11. 22.
20	문화재자료	조선	박상진 의사 생가	박상진5로 10	4동	'97. 10. 09.
21	"	조선	신흥사 구대웅전	대안4길 280	1동	'98. 10. 19.
22	"	조선	묘법연화경 권1	매곡산업4길 13-53	1책	'19. 11. 21.
23	"	조선	선원제전집도서	매곡산업4길 13-53	1책	'19. 11. 21.

【담당부서 : 문화체육과 T. 241-7292】

○ 교육기관

(단위: 교/명)

계	초등학교	중학교	고등학교
48/30,057	22/15,663	14/7,580	12/6,814

※ 특수학교 : 2개교(태연학교, 메아리학교) / 264명

【담당부서 : 교육청소년과 T. 241-7363】

## 8. 사회복지

### ○ 국민기초생활보장수급자

(단위 : 가구, 명/중복제외)

합계(중복제외)		기초생계		기초의료		기초주거		기초교육	
가구	가구원	가구	가구원	가구	가구원	가구	가구원	가구	가구원
4,496	6,657	2,481	3,212	301	473	1,640	2,859	74	113

### ○ 의료급여대상자

(단위 : 가구, 명)

구 분	총계	1 종									2 종			기 타
		소계	기초생활 보장 수급자	군 입대자	국가 유공자	시설 수급자	5.18 관련자	북한 탈민 주	행려 환자	입양 아동	소계	기초생활 보장수급자	군 입대자	
가구수	2,248	1,800	1,634	3	95	-	1	19	-	48	448	438	10	
인 원	3,241	2,239	1,907	3	159	190	3	29	-	48	902	892	10	

【담당부서 : 노인장애인과 T. 241-7624】

### ○ 장애인 등록현황

(단위 : 명)

구 분	계	지체	시각	청각	언어	지적	뇌병변	자폐성
계	8,812	4,035	719	1,190	101	982	826	204
정신	신장	심장	호흡기	간	안면	장루·요루	뇌전증	
197	352	40	38	68	14	28	18	

### ○ 경로당

(단위 : 개소)

구 분	계	아파트	일반	비고
개 소	146	88	58	

【담당부서 : 노인장애인과 T. 241-7193】

### ○ 한부모 세대 및 가정위탁아동 현황

(단위 : 세대, 명)

구 분	계	한부모 세대				가정위탁아동세대	비고
		모자	부자	조손	청소년모자		
세대수	863	667	142	9	6	40	
인 원	2,082	1,673	325	18	12	55	

### ○ 어린이집 현황

(단위 : 개소, 명)

구 분	합 계	국공립	사회복지법인	법인·단체	민간	가정	부모협동	직장
어린이집	154	33	2	2	58	51	2	6
보육교직원	1,167	339	41	64	462	211	2	48
이용아동	4,796	1386	90	164	2,345	645	19	147
가정양육아동	1,854	-	-	-	-	-	-	-

【담당부서 : 가족정책과 T. 241-7685】



## 9. 보건의료

### ○ 의료시설 현황

(단위 : 개소, 식)

구분	계	종합병원	병원	치과병원	한방병원	요양병원	부속의원	의원	치과의원	한의원	안경점	치과기공소	안마시술소	안마원
업소수	229	2	4	1	1	6	1	76	54	36	36	8	1	3
병상수	2,091	533	429	-	39	989	-	87	-	14	-	-	-	-

### ○ 방역취약지역

(단위 : 개소)

계	방제대상 취약지역					
	하수구	공중화장실	공원, 숲	해안지구 (항포구)	하천, 복개천	기타
81	15	2	19	-	29	16

### ○ 방역소독장비

(단위 : 대)

계	차량용		휴대용		초미립자 살포기(ulv) (휴대용 연막기)	방역차량	비고
	연막기	분무기	연막·연무 겸용	분무기			
55	0	1	12	31	10	1	

【담당부서 : 보건행정과 T. 241-8114】

## 10. 하천

(단위 : km)

구분	개소	연장	요개수	기개수	미개수	개수율
계	51	137.458	268.36	118.449	149.914	44
국가하천	1	3.60	3.60	3.60	-	100
지방하천	20	94.888	178.14	89.219	88.921	50.1
소하천	30	38.97	86.62	25.63	60.993	30.0

【담당부서 : 건설과 T. 241-7882】

## 11. 농림/공원

○ 경지면적

(단위 : ha)

동별 구분	농가수 (호)	경 지 면 적			
		계	전	답	과수원
계	2,083	1,899	731	1,076	92
농소1동	459	330	149	170	11
농소2동	305	214	86	97	31
농소3동	438	379	112	243	24
강동동	550	548	166	363	19
효문동	136	131	47	83	1
송정동	173	286	163	118	5
양정동	15	9	6	2	1
염포동	7	2	2	-	-

- 농업진흥지역 : 305ha(진흥구역 293, 보호구역 12)

【담당부서 : 농수산과 T. 241-8053】

○ 공 원

(단위 : 개소, m<sup>2</sup>)

구 분		계		조 성		미 조 성	
		개소수	면 적	개소수	면 적	개소수	면 적
계		104	2,863,812	78	1,127,564	26	1,736,248
생활권 공 원	근 린 공 원	27	2,392,798	21	713,510	6	1,679,288
	어 린 이 공 원	47	112,356	40	94,295	7	18,061
	소 공 원	29	86,658	16	47,759	13	38,899
주 제 공 원	수 변 공 원	1	272,000	1	272,000	-	-

【담당부서 : 공원녹지과 T. 241-7942】

## 12. 해양수산

### ○ 수산 기본현황

(단위 : 호, 명, 척)

구분	가구수	어선수	직판장	위판장	급유시설	어촌계원
계	730	225	3개소 2,166.82m <sup>2</sup>	1개소 660m <sup>2</sup>	1개소 1,000D/M	429
신명	92	20	-	-	-	45
화암	38	9	-	-	-	28
정자	248	133	1개소 1,622m <sup>2</sup>	1개소 660m <sup>2</sup>	1개소 1,000D/M	131
판지	63	2	1개소 733m <sup>2</sup>	-	-	57
제전	99	3	-	-	-	50
우가	54	14	-	-	-	33
당사	96	31	1개소 521.82m <sup>2</sup>	-	-	60
어물	40	13	-	-	-	25

### ○ 어촌계별 양식어업 현황

(단위 : 건)

구분	계	신명	화암	정자	판지	제전	우가	당사	어물
계	31	7	3	5	3	2	3	5	3
마을어업	8	1	1	1	1	1	1	1	1
협동양식	2	-	1	-	1	-	-	-	-
해조류	7	2	1	2	-	-	-	1	1
어류등	1	1	-	-	-	-	-	-	-
패류	3	-	-	1	1	1	-	-	-
복합	8	3	-	-	-	-	2	2	1
정치망	2	-	-	1	-	-	-	1	-

### ○ 연안어업 현황

(단위 : 건)

계	연안자망	연안통발	분기초망	연안복합	구획어업	신고어업	종자생산
519	107	97	7	95	17	194	2

### ○ 어선현황

(단위 : 척)

어선수	톤급별				선질별		선종별	
	1톤미만	1~5톤	5~10톤	10톤이상	목선	FRP	동력	무동력
223	141	16	38	28	15	208	223	0

○ 어항현황

(단위 : 개소)

구분	계	국가어항	지방어항	정주어항	소규모어항	비고
어항 수	10	1	1	4	4	

○ 후계어업인 및 전업어가 현황

(단위 : 명)

구분	계	신명	화암	정자	판지	제전	우가	당사	어물
계	32	5	3	10	2	2	5	4	1
어선어업	20	3	-	8	2	2	2	2	1
양식어업	4	1	2	-	-	-	-	1	-
전업어가	8	1	1	2	-	-	3	1	-

【담당부서 : 농수산과 T. 241-8093】